

Données clés 2021

# POLITIQUE ESG-CLIMAT

DU GROUPE  
CRÉDIT AGRICOLE  
ASSURANCES

---

Avril 2022





# ▶▶ SOMMAIRE

▶ **Évolutions marquantes 2021** 1

---

▶ **Process de sélection** 2

---

▶ **Intégration ESG** 3

---

▶ **Bilan 2021** 4

---

▶ **Indicateurs : empreintes carbone** 6

---

▶ **Indicateurs d'alignement** 7

---

# LE RAPPORT ESG – CLIMAT S'ADAPTE AUX EXIGENCES DE L'ARTICLE 29 DE LA LOI ÉNERGIE-CLIMAT

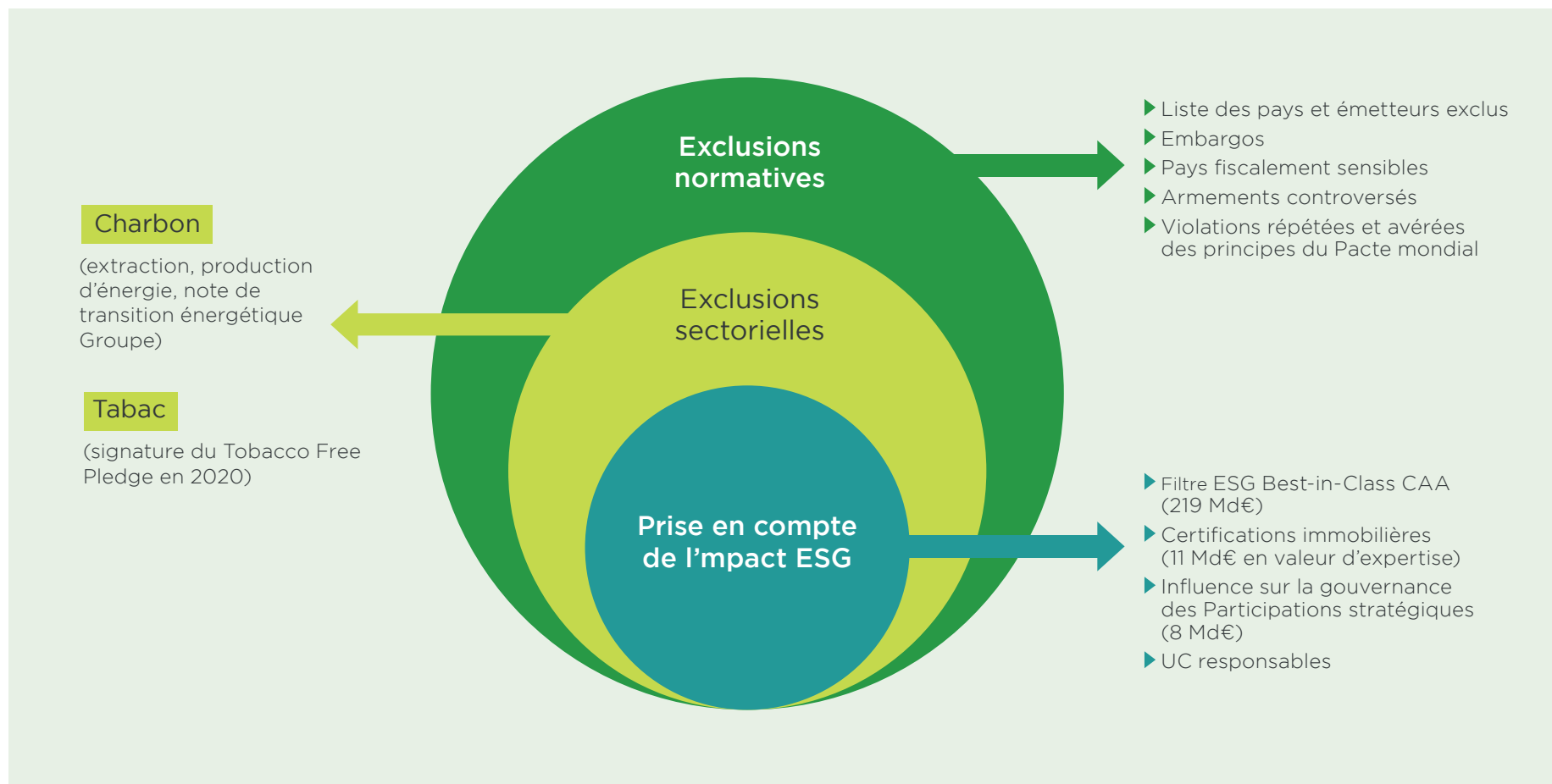
2020



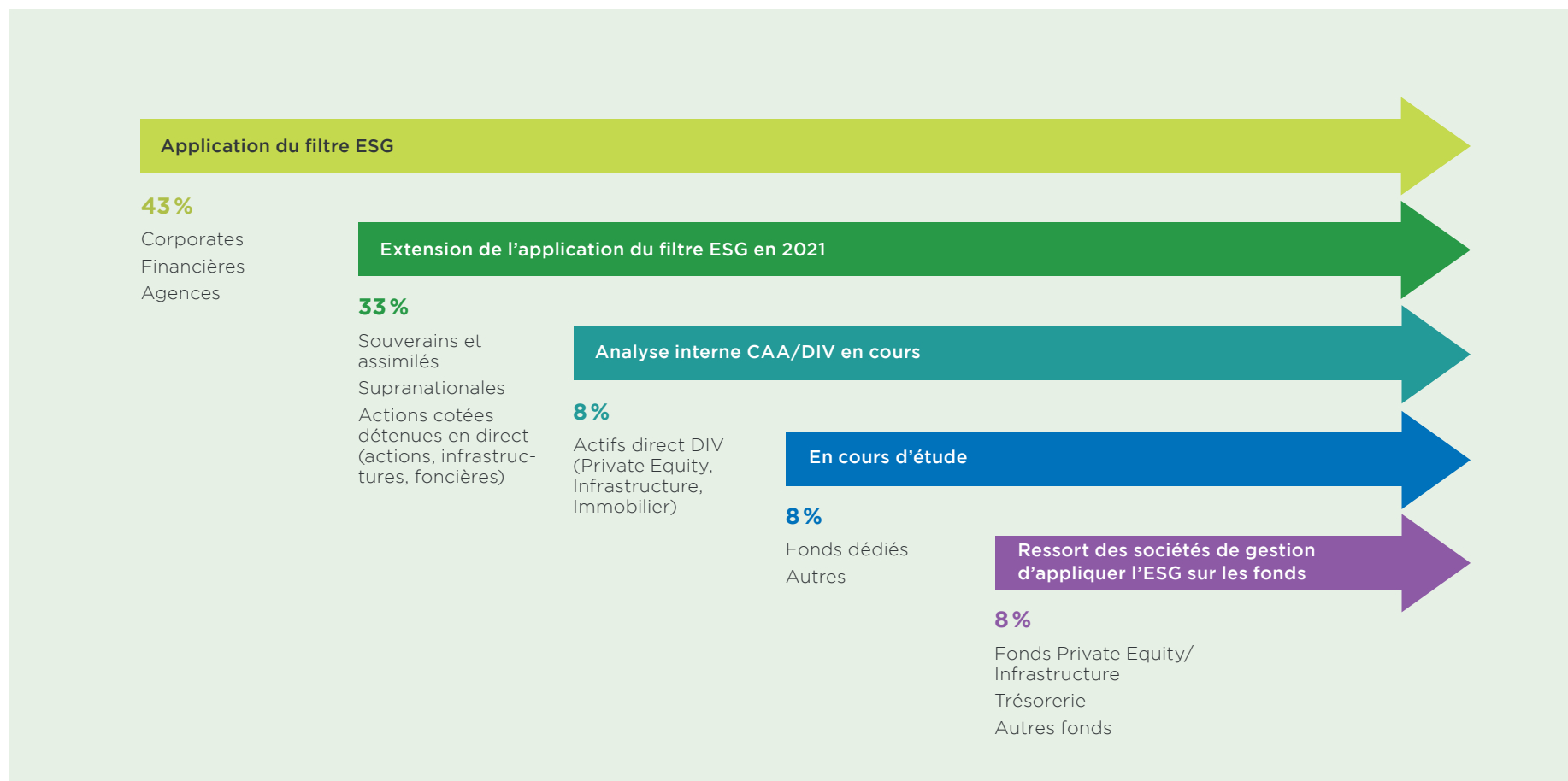
1 Démarche générale	<ul style="list-style-type: none"> <li>▶ Reprise et renforcement des éléments du décret de 2015</li> <li>▶ Intégration à la NZAOA, et au PSI</li> </ul>
2 Moyens internes	<ul style="list-style-type: none"> <li>▶ Moyens pour contribuer à la Transition</li> </ul>
3 Gouvernance	<ul style="list-style-type: none"> <li>▶ Stratégie</li> <li>▶ Contribution à la Transition</li> </ul>
4 Stratégie d'engagement, politique de vote et compte-rendu	<ul style="list-style-type: none"> <li>▶ Stratégie</li> <li>▶ Contribution et droits de vote</li> </ul>
5 Alignement taxonomie et part « énergies fossiles »	<ul style="list-style-type: none"> <li>▶ Evaluation du Mix énergétique du portefeuille</li> <li>▶ Identification des actifs éligibles à la réglementation européenne sur la taxonomie verte</li> </ul>
6 Alignement sur l'Accord de Paris	<ul style="list-style-type: none"> <li>▶ Mesure de la température du portefeuille</li> </ul>
7 Alignement et gestion des risques de la biodiversité	<ul style="list-style-type: none"> <li>▶ Calcul d'une empreinte Biodiversité</li> </ul>
8 Gestion des risques et spécificités des risques climatiques	<ul style="list-style-type: none"> <li>▶ Analyse des risques liés à la biodiversité</li> </ul>
9 Démarches d'amélioration et mesures correctives	<ul style="list-style-type: none"> <li>▶ Contribution à la Transition</li> </ul>
10 Proposer aux assurés des contrats en UC responsables, vertes et solidaires	<ul style="list-style-type: none"> <li>▶ Focus sur l'entité polonaise</li> <li>▶ Focus sur l'activité de Spirica</li> </ul>

## ► Process de sélection

# 410 MD€ D'ENCOURS : 323 MD€ FONDS PROPRES ET FONDS EUROS + 87 MD€ UC



# INTÉGRATION PROGRESSIVE DU FILTRE ESG



Piliers	Engagements	Objectifs de Développement Durable	Réalisations 2021
Environnemental	<ul style="list-style-type: none"> <li>▶ Politique d'exclusion sectorielle charbon.</li> </ul>		<ul style="list-style-type: none"> <li>▶ Exclusions d'émetteurs considérés comme développeurs charbon (4 M€).</li> </ul>
	<ul style="list-style-type: none"> <li>▶ Poursuite des investissements dans la transition énergétique pour contribuer à l'atteinte de la neutralité carbone de 2050.</li> </ul>		<ul style="list-style-type: none"> <li>▶ Développement de partenariats dans la production d'énergie renouvelable principalement au sein de la poche Infrastructures en France et en Europe. Près de 3 Md€ d'investissements dans les énergies renouvelables (puissance installée de 8,5 GW).</li> <li>▶ Investissements dans 8 Md€ d'obligations vertes.</li> <li>▶ Fonds de place « Ambition Climat ».</li> </ul>
	<ul style="list-style-type: none"> <li>▶ Actifs immobiliers avec les plus hauts niveaux de certifications environnementales (Construction, Rénovation, Exploitation).</li> </ul>	  	<ul style="list-style-type: none"> <li>▶ 11 Md€ de patrimoine d'immeubles certifiés (valeur d'expertise).</li> </ul>
	<ul style="list-style-type: none"> <li>▶ Prise en compte de la biodiversité.</li> </ul>		<ul style="list-style-type: none"> <li>▶ Calcul d'une empreinte de la biodiversité sur nos portefeuilles.</li> <li>▶ Analyse des risques liés à la biodiversité.</li> </ul>

Piliers	Engagements	Objectifs de Développement Durable	Réalisations 2021
Sociétal	<ul style="list-style-type: none"> <li>Favoriser le développement durable des territoires.</li> </ul>	 	<ul style="list-style-type: none"> <li>Restructurations de quartiers de ville intégrant des commerces, loisirs, services et bureaux avec les opérations « cœur de ville ».</li> </ul>
		 	<ul style="list-style-type: none"> <li>Financement de réseaux modernes de télécommunication.</li> <li>Développement des logements à loyer accessible dans des quartiers attractifs (transports, commerces, équipements...).</li> <li>Agés &amp; Vie : mise en service d'une cinquantaine de maisons (accueil de 600 personnes).</li> </ul>
			<ul style="list-style-type: none"> <li>Soutien dans le plan de développement durable de l'éco-système (production, commerce, consommation) de la Semmaris, l'opérateur du Marché d'Intérêt National de Rungis.</li> </ul>
Gouvernance	<ul style="list-style-type: none"> <li>Engagement dans les conseils d'administration axé sur le respect des codes de gouvernance de référence.</li> <li>Engagement sur des thématiques ESG au travers de la politique de vote et d'un dialogue avec les entreprises.</li> </ul>	  	<ul style="list-style-type: none"> <li>3 260 AG</li> <li>65% d'AG avec au moins un vote contre le management</li> <li>34 824 résolutions votées dont 20% d'opposition</li> <li>Thématiques des votes d'opposition :               <ul style="list-style-type: none"> <li>50% Structure des Conseils</li> <li>19% Rémunération</li> <li>17% Opérations sur capital</li> <li>7% Résolutions d'actionnaires</li> <li>7% Autres</li> </ul> </li> </ul>

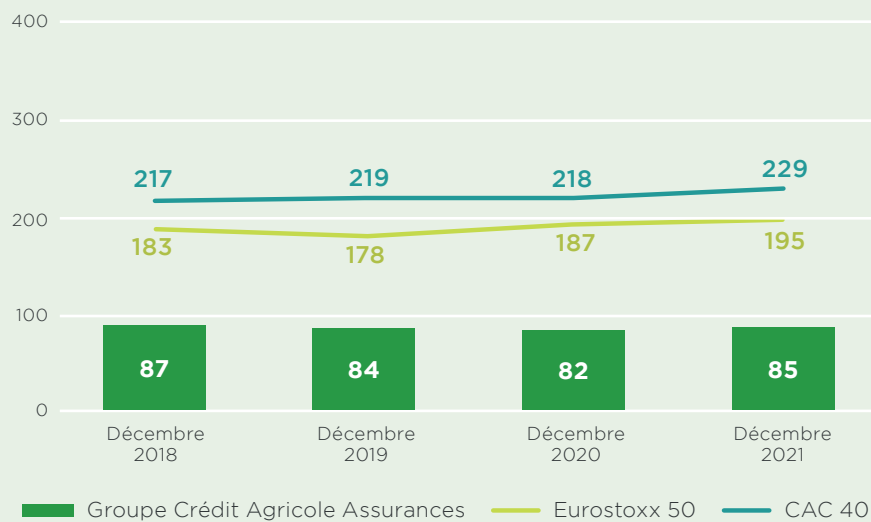
## Indicateurs : empreintes carbone

### DEUX APPROCHES :

- ▶ UN CALCUL ÉMETTEUR PAR ÉMETTEUR SUR UNE PARTIE DU PORTEFEUILLE,
- ▶ UN CALCUL GLOBAL SUR L'ENSEMBLE DU PORTEFEUILLE.

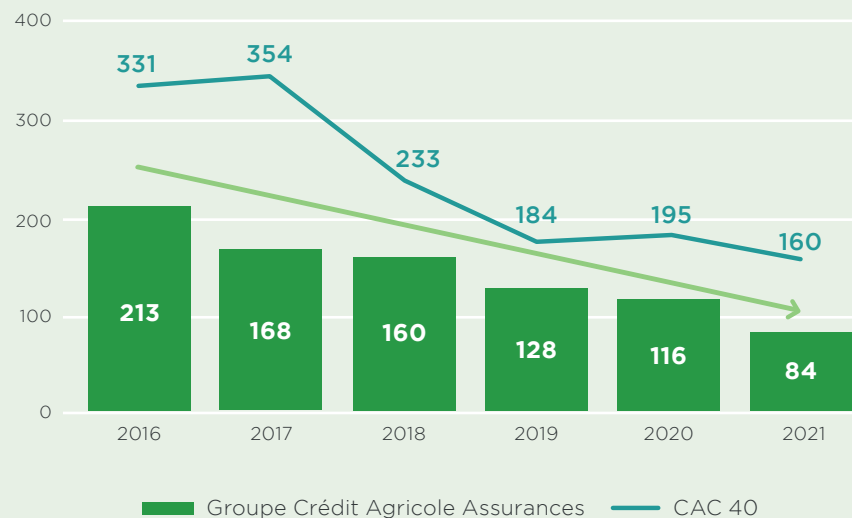
▶▶ Empreinte carbone sur l'ensemble du portefeuille via une approche par secteur économique et par zone géographique.

Emissions carbone en tonnes EqCO<sub>2</sub> par million d'euros investis



▶▶ Empreinte carbone du portefeuille des entreprises cotées (+ 60% du portefeuille global) sur la base des données déclaratives des émetteurs.

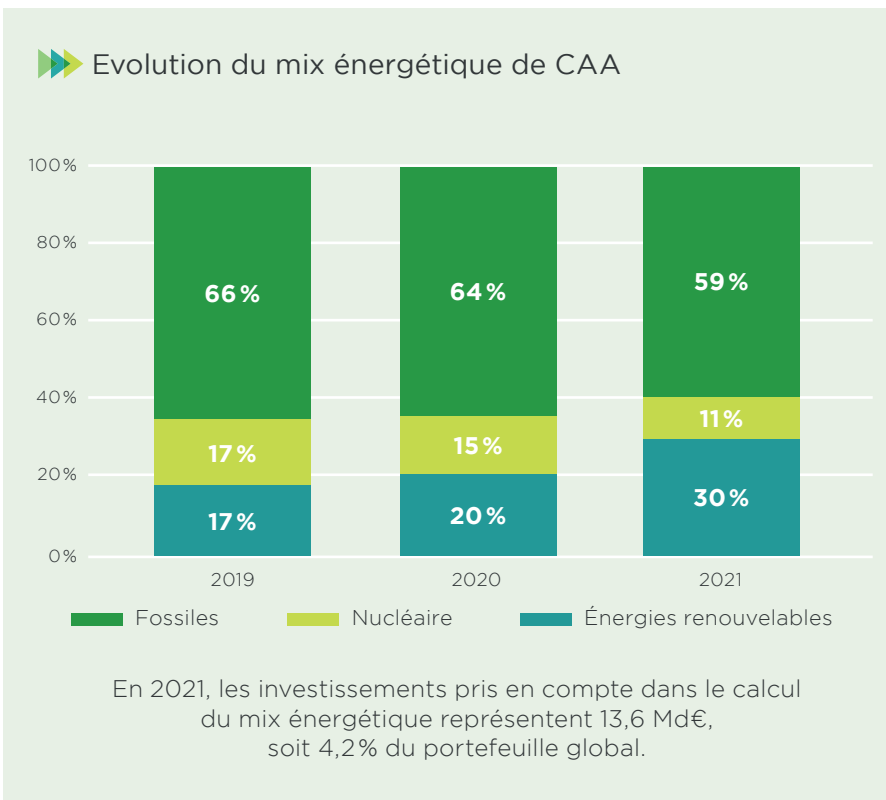
Emissions carbone en tonnes EqCO<sub>2</sub> par million d'euros investis





## Indicateurs d'alignement

- ▶ UN MIX ÉNERGÉTIQUE TÉMOIGNANT D'UNE FORTE PROGRESSION DE LA PART DES ÉNERGIES RENOUVELABLES DEPUIS 2019.
- ▶ UNE TEMPÉRATURE DE PORTEFEUILLE, EN LIGNE AVEC LES PAIRS (ENTRE 2° ET 3°C), QUI S'AMÉLIORE LÉGÈREMENT.



Source : Amundi

