

Données clés 2020

POLITIQUE ESG-CLIMAT

DU GROUPE
CRÉDIT AGRICOLE
ASSURANCES

Avril 2021





▶▶ SOMMAIRE

▶	Évolutions marquantes 2020	1
<hr/>		
▶	Process de sélection	2
<hr/>		
▶	Intégration ESG	3
<hr/>		
▶	Pilier environnemental	4
<hr/>		

▶	Indicateurs : empreintes carbone	5
<hr/>		
▶	Pilier sociétal	6
<hr/>		
▶	Pilier gouvernance	7
<hr/>		

ÉVOLUTIONS 2020 DU RAPPORT ESG - CLIMAT GROUPE CAA

▶▶ Gouvernance

- ▶ Intégration des entités polonaises (CA ZYCIE, CATU).

▶▶ Stratégie

- ▶ Signature du Tobacco Free Pledge (exclusion du tabac des portefeuilles).
- ▶ Mise en place de la liste Groupe CA des développeurs charbon.
- ▶ Mise en place de la note de transition Groupe.
- ▶ Application de la réglementation européenne Disclosure.
- ▶ Alignement du portefeuille avec les Objectifs de Développement Durable.
- ▶ Intégration de la biodiversité dans les critères ESG.

▶▶ Gestion des risques et des opportunités

- ▶ Participation à l'exercice pilote de l'ACPR sur les stress-test climatiques faisant ressortir un impact mesuré sur les portefeuilles de CAA.

▶▶ Objectifs et métriques

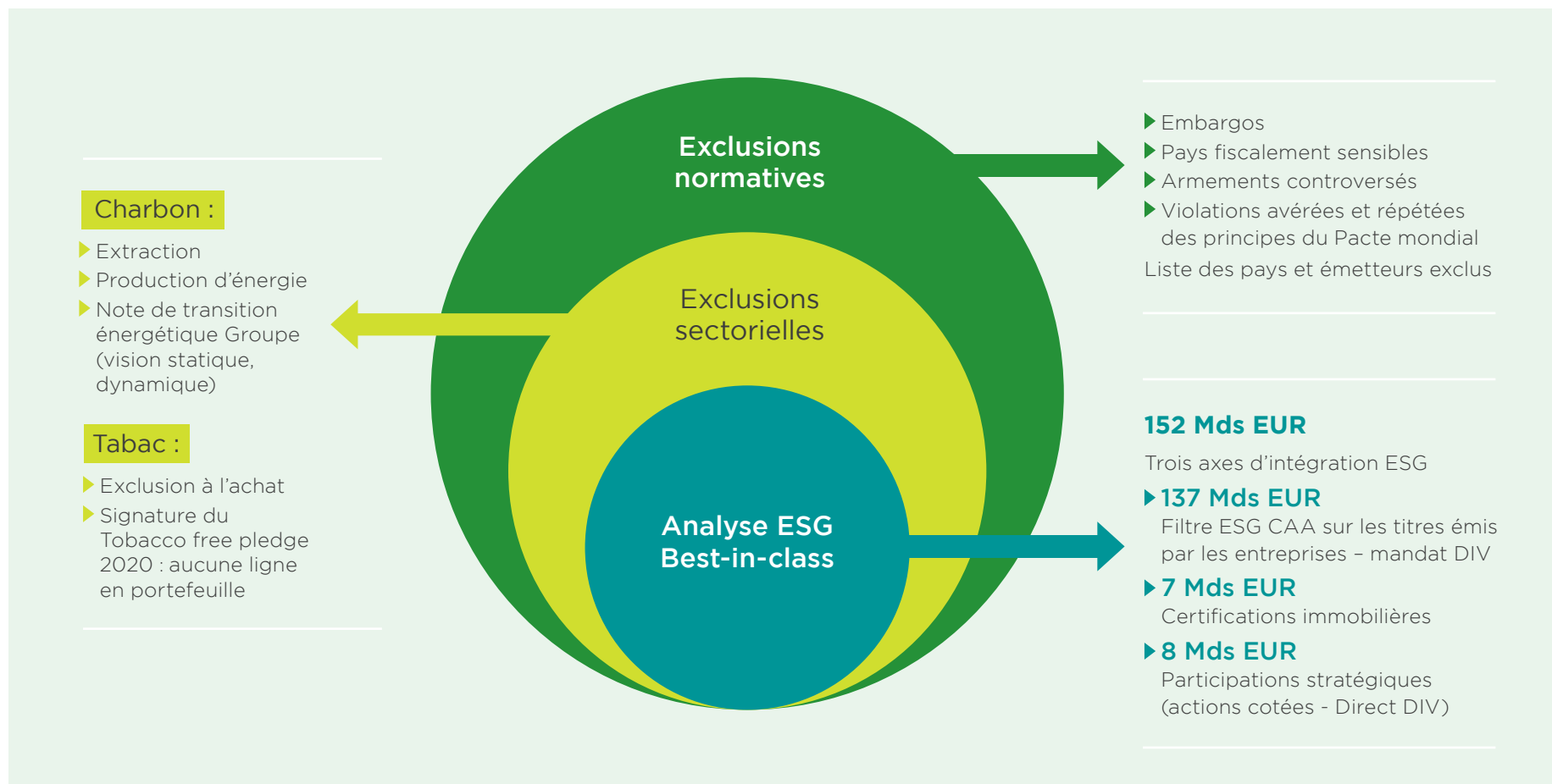
- ▶ Évaluation du Mix énergétique du portefeuille.
- ▶ Mesure de la température du portefeuille.
- ▶ Identification des actifs éligibles à la réglementation européenne sur la taxonomie verte.

▶▶ Particularités des contrats en unités de compte

- ▶ Adaptation des contrats aux réglementations européennes et françaises.
- ▶ Communication d'éléments pédagogiques sur les caractéristiques des labels applicables aux produits.
- ▶ Développement de la gamme de contrats responsables.

Process de sélection

394 MDS EUR D'ENCOURS : 321 MDS EUR FONDS PROPRES ET FONDS EUROS + 73 MDS EUR UC



TROIS PILIERS :



ACCÉLÉRER LE FINANCEMENT DES ÉNERGIES RENOUVELABLES ET LES PROJETS AU SERVICE DE LA TRANSITION ÉNERGÉTIQUE



- ▶▶ Politique d'exclusions sectorielles : Charbon (note de transition énergétique Groupe).
- ▶▶ Contribution à une économie bas-carbone : Fonds de place « Ambition Climat » (60 M EUR).
- ▶▶ Investissements de CAA en faveur de la transition énergétique principalement au sein de la poche Infrastructures en France et en Europe.
- ▶▶ Investissements dans 6,3 Mds EUR d'obligations vertes.



- ▶▶ Partenariats de développement de la production d'énergie renouvelable en France et en Europe.
- ▶▶ **Près de 2 Mds EUR d'investissements dans les capacités de développement des énergies renouvelables.**
- ▶▶ Correspondant à une puissance installée de plus de 8 GW (équivalent moyen de 6 centrales nucléaires).



- ▶▶ **Patrimoine d'immeubles certifiés valorisé à près de 7 Mds EUR.**
- ▶▶ Prise en compte de la Biodiversité comme critère de la note ESG.



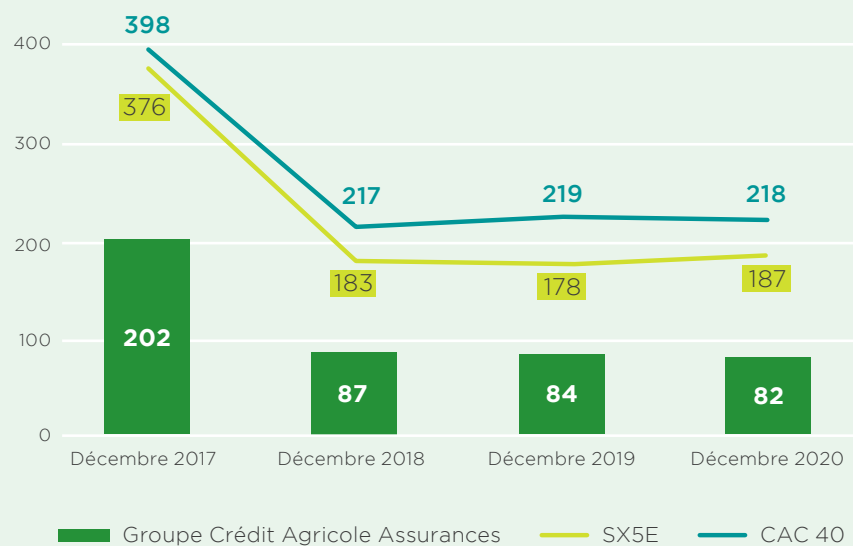
Indicateurs : empreintes carbone

DEUX APPROCHES :

- ▶ UN CALCUL ÉMETTEUR PAR ÉMETTEUR SUR UNE PARTIE DU PORTEFEUILLE,
- ▶ UN CALCUL GLOBAL SUR L'ENSEMBLE DU PORTEFEUILLE.

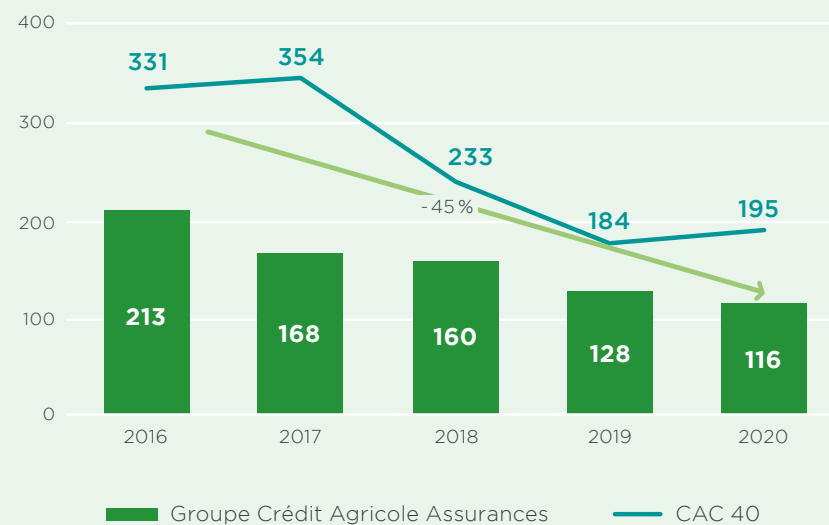
Empreinte carbone sur l'ensemble du portefeuille via une approche par secteur économique et par zone géographique

Emissions carbone en tonnes EqCO₂ par million d'euros investis



Empreinte carbone du portefeuille des entreprises (40 % du portefeuille global) sur la base des données déclaratives des émetteurs

Emissions carbone en tonnes EqCO₂ par million d'euros investis



FAVORISER UN DÉVELOPPEMENT DURABLE DES TERRITOIRES



- Dans le cadre de sa politique de placements immobiliers, Crédit Agricole Assurances s'inscrit dans la politique globale du Grand Paris (Bezons « Cœur de ville »...) en investissant dans le cadre de restructuration de quartiers de ville.
- Création d'un quartier intégrant des commerces, loisirs, services et bureaux avec l'opération « **Bobigny Cœur de Ville** ».



- CAA investit dans l'économie de façon soutenue et durable dans des zones à fort potentiel :
 - Crédit Agricole Assurances a fait l'acquisition de plusieurs opérations de Logement à Loyers Intermédiaires (LLI) en Ile de France et en région et s'engage à proposer des logements à loyers attractifs (10 à 15 % inférieurs aux loyers du libre).



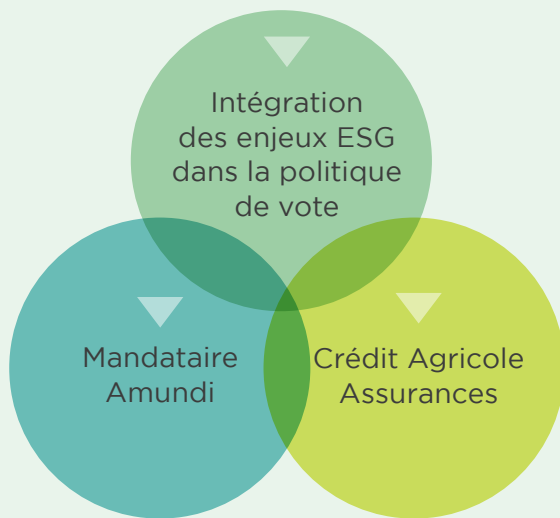
- Ages & Vie : des domiciles partagés pour les personnes âgées en perte d'autonomie.



- CAA est actionnaire depuis 2018 de la Semmaris, l'opérateur du Marché d'Intérêt National de Rungis :
 - Acteur de la distribution alimentaire clé en Ile de France et au-delà.
 - Un soutien important au développement de la filière agro-alimentaire française.
 - Un plan de développement durable de son éco-système (production, commerce, consommation).

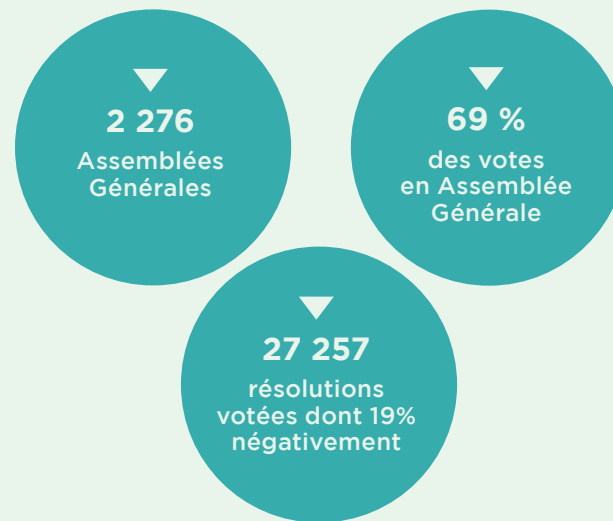


POLITIQUE DE VOTE ET ENGAGEMENT



Principes de la politique de vote

- ▼ Contribution à la transition énergétique
- ▼ Contribution à la cohésion sociale (ratio d'équité, concept d'administrateurs salariés)
- ▼ Politique de rémunération
- ▼ Démarche transparente
- ▼ Dialogue régulier



Principales thématiques d'engagement

- ▼ Transition énergétique et changement climatique
- ▼ Protection du capital naturel et de la biodiversité
- ▼ Droits humains, protection des employés (direct, indirects)
- ▼ Responsabilité produit, client, sociétale
- ▼ Pratiques de gouvernance pour un développement durable